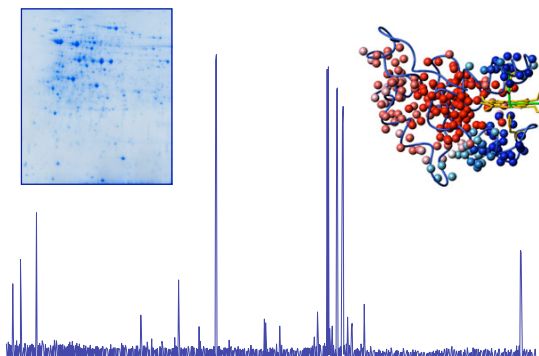




## Primo REPAS Meeting

### Workshop della

# “REte Proteomica per un'Alimentazione Salutistica: dalla tavola al campo”



2-3 Luglio 2007

Aula Bottazzi  
Istituto di Scienze dell'Alimentazione  
Consiglio Nazionale delle Ricerche  
Via Roma 52 a/c – 83100 Avellino

## PROGRAMMA

2 luglio 2007

- 8.30 – 9.30 **REGISTRAZIONE PARTECIPANTI**
- 9.30 – 9.45 **SALUTO DI BENVENUTO E APERTURA DEI LAVORI**  
*Antonio Malorni*  
Direttore dell'Istituto di Scienze dell'Alimentazione del CNR
- 9.45 – 10.45 **INTERVENTI DELLE AUTORITÀ**
- |                        |   |
|------------------------|---|
| On. Luigi Nicolais     | <i>Ministro delle Riforme e Innovazioni nella Pubblica Amministrazione</i>                                      |
| On. Alberta De Simone  | <i>Presidente della Provincia di Avellino</i>   |
| Dr. Giuseppe Galasso   | <i>Sindaco di Avellino</i>  |
| Sen. Aniello Formisano | <i>Presidente del Gruppo Misto al Senato</i>  |
| On. Luisa Bossa        | <i>Presidente della Commissione Istruzione Regione Campania</i>   |
| On. Nicola Marrazzo    | <i>Presidente della Commissione Bilancio Regione Campania</i>   |
| Dr. Amedeo Conti       | <i>Responsabile del Progetto "Sicurezza, Qualità Alimentare e Salute" del Dipartimento AgroAlimentare – CNR</i> |
| Dr. Aldo Di Lorenzo    | <i>Esperto delle Infrastrutture di ricerca per il VII FP</i>  |
- 10.45 – 11.15 **Coffee Break**
- 11.15 – 12.15 **LETTURA MAGISTRALE**  
**Verso la proteomica di 3<sup>a</sup> generazione: l'importanza della tradizione nell'innovazione**  
*Gennaro Marino*  
*Preside della Facoltà di Scienze Biotechologiche - Università degli Studi di Napoli "Federico II"*
- 12.15 – 13.00 **RELAZIONI SCIENTIFICHE – NODO 2**  
**L'approccio proteomico e peptidomico nella definizione della biodiversità lattoproteica e della qualità dei prodotti lattiero-caseari**  
*L. Chianese, F. Addeo, P. Ferranti, G. Garro, M.A. Nicolai, R. Mauriello, S. Caira, S. Lilla, G. Mamone, L. Picariello, M.G. Calabrese, M. Quarto, S. De Pascale*  
*Dipartimento di Scienza degli Alimenti - Università degli Studi di Napoli "Federico II"*  
**Nuovi approcci alle problematiche strutturali della proteomica alimentare**  
*F. Bonomi*  
*Dipartimento di Scienze Molecolari Agroalimentari - Università degli Studi di Milano*
- 13.15- 15.00 **Lunch**
- 15.00 – 16.30 **RELAZIONI SCIENTIFICHE – NODO 3**  
**La proteomica per una sana alimentazione: il caso dei semi di leguminose**  
*M. Duranti*  
*Dipartimento di Scienze Molecolari Agroalimentari - Università degli Studi di Milano*

**Studio dei meccanismi molecolari e biochimici coinvolti nell'acquisizione dell'azoto nei cereali: un'analisi comparativa dei proteomi di piante di mais allevate in diversa disponibilità di nitrato**

B. Prinsi, A.S. Negri, M. Cocucci e L. Espen

Dipartimento di Produzione Vegetale - Università degli Studi di Milano

**Individuazione di parametri utili alla tracciabilità ed alla definizione della qualità dei frutti: lo studio dei profili d'espressione proteica dell'esocarpo della bacca di vite**

A.S. Negri, B. Prinsi, M. Cocucci e L. Espen

Dipartimento di Produzione Vegetale - Università degli Studi di Milano

**Proteomica del Suolo. Applicazioni potenziali e problemi metodologici**

P. Nannipieri, L. Gianfreda, M. Rao e G. Renella

Dipartimento di Scienza del Suolo e Nutrizione della Pianta - Università degli Studi di Firenze

Dipartimento di Scienze del Suolo, della Pianta, dell'Ambiente e delle Produzioni Animali - Università degli Studi di Napoli "Federico II"

**Profiling di metaboliti e proteine in ortaggi e cereali**

A. Fuggi, A. Parente, P. Carillo

Dipartimento di Scienze della Vita - Seconda Università degli Studi di Napoli

**Profilo proteico di matrici naturali vegetali mediante MALDI-TOF-MS**

A. Napoli

Dipartimento di Chimica - Università della Calabria

16.30 -17.00

**Coffee Break**

**Risorse genetiche vegetali per la proteomica funzionale**

V. Negri, B. Tiranti, C. Clerici, D. Rossellini, F. Verones e A. Morelli

Dipartimento di Biologia Vegetale e Biotecnologie Agroambientali e Zootecniche e Dipartimento di Medicina Clinica e Sperimentale - Università degli Studi di Perugia

**Funghi e piante simbiotici: dalla genomica verso la proteomica per prodotti alimentari di qualità**

P. Bonfante

Istituto per la Protezione delle Piante - CNR

**Genomica e trascrittomica in un fungo di elevato valore agro-alimentare**

A. Bolchi

Dipartimento di Biochimica e Biologia Molecolare - Università degli Studi di Parma

17.30 – 18.30

**TAVOLA ROTONDA**

**3 Luglio 2007**

9.00 – 11.00

**RELAZIONI SCIENTIFICHE - NODO 1**

**Proteomica nello studio di microorganismi di interesse alimentare**

R.A. Siciliano, M.F. Mazzeo, G. Cacace, B. De Giulio, M. Rossi, L. Morelli e A. Malorni

CeSMA-ProBio - Istituto di Scienze dell'Alimentazione - CNR

**Approcci di "molecular profiling" nelle scienze dell'alimentazione**

M.F. Mazzeo, R.A. Siciliano, R. Cozzolino, A. Sorrentino, A. Facchiano, M. Di Stasio, G.L. Russo e A. Malorni

A. Malorni

CeSMA-ProBio - Istituto di Scienze dell'Alimentazione - CNR

**Proteomica di un sistema cellulare modello per lo studio di cross-talk recettoriali attivati da "Endocrine Disruptors"**

L. Malorni, G. Cacace, G. Pocsfalvi, R. Cozzolino, A. Facchiano, M.N. Ombra, B. Perillo, G.L. Russo e A. Malorni

A. Malorni

CeSMA-ProBio - Istituto di Scienze dell'Alimentazione - CNR

**Sistemi modello e proteomica per la valutazione della biodisponibilità di nutrienti e composti bioattivi dagli alimenti**

M. Carbonaro e C. Cannella

Istituto Nazionale di Ricerca per gli Alimenti e la Nutrizione (INRAN)

**Proteomica e nefrologia**

G. Capasso, A. Vilasi, M. Cuccurullo

Dipartimento di Medicina Interna - Seconda Università degli Studi di Napoli

**Proteomica e metabolomica negli studi sulla dieta mediterranea**

M.B. Donati e D. Rotilio

Centro Ricerca e Formazione Alta Tecnologia nelle Scienze Biomediche - Università Cattolica (CB)

**RELAZIONI SCIENTIFICHE - NODO 4**

**Effetto di farmaci epigenetici sulla salute dell'uomo**

L. Altucci

Consorzio Interuniversitario "Istituto Nazionale Biostrutture e Biosistemi" (INBB)

Dipartimento di Patologia Generale - Seconda Università degli Studi di Napoli

**Analisi dei profili di espressione in cellule esposte ad aggregati amiloidi. Analisi dei meccanismi fisiopatologici coinvolti nelle malattie da misfolding**

G. Irace

Consorzio Interuniversitario "Istituto Nazionale Biostrutture e Biosistemi" (INBB)

Dipartimento di Biochimica e Biofisica - Seconda Università degli Studi di Napoli

**Analisi proteomica di prodotti destinati al consumo fresco e trasformato ottenuti da razze bovine sottoposte a regimi alimentari controllati**

V. Colantuoni

Consorzio Interuniversitario "Istituto Nazionale Biostrutture e Biosistemi" (INBB)

Dipartimento di Scienze Biologiche e Ambientali - Università degli Studi del Sannio

11.00 – 11.30

**Coffee Break**

11.30 – 13.00

**TAVOLA ROTONDA E CONCLUSIONI  
SCOPO DEL WORKSHOP**

Il "Primo REPAS Meeting" è un importante momento sia di verifica delle attività in corso sia di programmazione delle nuove attività collaborative che sono state attivate, in risposta al Decreto Direttoriale 1 dicembre 2006, prot. n. 2689/Ric./2006, del Ministero dell'Università e della Ricerca e su proposta dell'Istituto di Scienze dell'Alimentazione del CNR di Avellino, con l'obiettivo finale di orientare, partendo dalle esigenze dei consumatori, i processi produttivi in modo da favorire un'alimentazione salustica.

Quest'idea progettuale ha attratto l'interesse di 24 gruppi di ricerca le cui tematiche, largamente complementari, spaziano dalla medicina, biochimica e microbiologia alla tecnologia alimentare e fisiologia vegetale con expertise di eccellenza in spettrometria di massa, proteomica e bioinformatica.

Tutto ciò ha portato alla formazione, in maniera auto-organizzativa, di una Rete di Proteomica che finalizzerà la propria attività sulle seguenti quattro aree principali:

- Proteomica alimentare: sicurezza e salute umana.
- Proteomica e food processing.
- Proteomica degli alimenti di origine vegetale.
- Proteomica degli alimenti di origine animale.

**Istituzioni che partecipano alla REPAS:**

Consiglio Nazionale delle Ricerche

Istituto di Scienze dell'Alimentazione

Istituto per la Protezione delle Piante

Istituto Nazionale di Ricerca per gli Alimenti e la Nutrizione (INRAN)

Consorzio Interuniversitario "Istituto Nazionale Biostrutture e Biosistemi" (INBB)

BIOTRACK Parco Tecnologico Padano

Università degli Studi di Milano

Dipartimento di Scienze Molecolari Agroalimentari

Dipartimento di Produzione Vegetale

Università degli Studi di Parma

Dipartimento di Biochimica e Biologia Molecolare

Dipartimento di Genetica, Biologia dei Microorganismi, Evoluzione

Università degli Studi di Firenze

Dipartimento della Scienza del Suolo e Nutrizione della Pianta  
*Università degli Studi di Perugia*  
Dipartimento di Biologia Vegetale e Biotecnologie Agroambientali e Zootecniche  
Dipartimento di Medicina Clinica e Sperimentale  
*Università Cattolica di Campobasso*  
Centro di Ricerca e Formazione di Alta Tecnologia nelle Scienze Biomediche  
*Università degli Studi del Molise*  
Dipartimento di Scienze e Tecnologie Agro-Alimentari Ambientali e Microbiologiche  
*Università degli Studi di Napoli "Federico II"*  
Dipartimento di Scienza degli Alimenti  
Dipartimento di Scienze del Suolo, della Pianta, dell'Ambiente e delle Produzioni Animali  
*Seconda Università degli Studi di Napoli*  
Dipartimento di Biochimica e Biofisica  
Dipartimento di Scienze della Vita  
Dipartimento di Medicina Interna  
Dipartimento di Medicina Sperimentale  
Dipartimento di Patologia Generale  
*Università degli Studi del Sannio*  
Dipartimento di Scienze Biologiche e Ambientali  
*Università della Calabria*  
Dipartimento di Chimica



*The world leader in serving science*

**Waters**

THE SCIENCE OF WHAT'S POSSIBLE.™

## COMITATO SCIENTIFICO

Lucia Altucci  
Paola Bonfante  
Francesco Bonomi  
Marina Carbonaro  
Lina Chianese  
Marcello Duranti  
Antonio Malorni (Presidente)  
Damiano Gustavo Mita

## COMITATO ORGANIZZATIVO

Floriana Boscaino  
Giuseppina Cacace  
Virginia Carbone  
Luigi Cipriano  
Rosaria Cozzolino  
Beatrice De Giulio  
Livia Malorni  
Maria Fiorella Mazzeo  
Gianfranco Mamone  
Antonio Ottobrino  
Luca Picariello  
Gabriella Pocsfalvi  
Rosa Siciliano

## SEGRETERIA

Dr. Rosa Siciliano  
e-mail: [rsiciliano@isa.cnr.it](mailto:rsiciliano@isa.cnr.it)  
Istituto di Scienze dell'Alimentazione del CNR  
Via Roma 52 a/c – 83100 AVELLINO  
Tel. 0825-299 363

## SPONSOR